

## THALLIUM

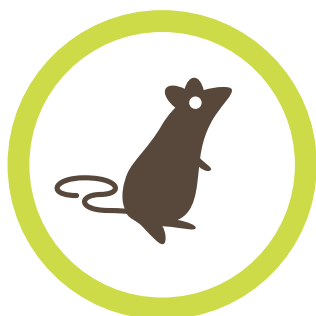
Tl

81

204,38

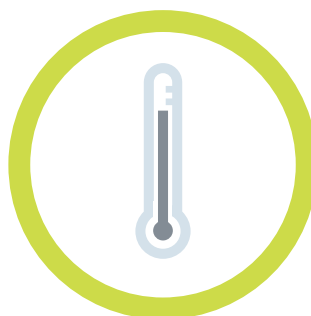


## RATICIDE



Le sulfate de thallium, autrefois utilisé pour empoisonner les rongeurs, est désormais interdit dans la plupart des pays.

## THERMOMÈTRES



Le thallium peut être mélangé au mercure dans les thermomètres pour mesurer des températures jusqu'à  $-60^{\circ}\text{C}$ .

## TOXIQUE



Aujourd'hui, en raison de leur toxicité, les composés de thallium sont d'usage limité ; on les rencontre essentiellement en électronique et optique.